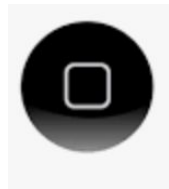


Abra la tapa del iPad.

Open the cover of the iPad.



Toque el botón a mano derecha 1 vez para despertar o prender la pantalla.



Tap the button on the right 1 time to wake up or turn on the screen.



Toque el botón a mano derecha 2 veces para ver cualquier apps o programas que tiene abiertos. Toque la imagen para abrir la aplicación o deslice hacia arriba para

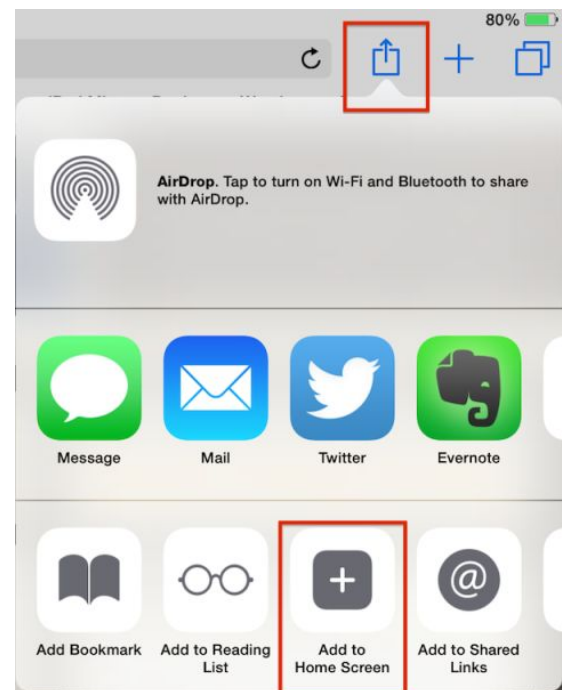


cerrar la aplicación.

Tap the button on the right 2 times to see any apps (programs) you already have open. Tap on the picture to open the app, or swipe up to close the app.

Para agregar un acceso directo a cualquier sitio web, abra Safari y toque el botón de compartir. Seleccione "Agregar a la pantalla de inicio" y aparecerá un nuevo ícono para acceder fácilmente más tarde.

To add a shortcut to any website, open Safari and tap the share button. Select 'Add to Home Screen' and a new icon



will appear for easy  
access later.

